

**Em Celeirós,  
Braga,** a fórmula para  
negócios que necessitam  
de espaço para crescer é  
simples: Mais ESPAÇO,  
Mais INOVAÇÃO, Mais SOFIS-  
TICAÇÃO e Mais LAZER.

02	editorial
03	news
04	obra feita
07	tendências
08	portfólio
10	prata da casa
11	agenda

## OPENSACE CELEIROS

NOVO BUSINESS CENTER DE BRAGA



Na verdade, são muitas as vantagens do novo business center de Braga! *OPENSACE CELEIROS* Uma excelente rede de acessos, espaços amplos e modernos que se adaptam às necessidades particulares de cada negócio, versatilidade e potencialidade de utilização das áreas disponíveis e múltiplas oportunidades de negócio são algumas das potencialidades do novo business center.

O complexo foi pensado para integrar uma zona empresarial e comercial de excelência no Distrito de Braga. Ao atrair diferentes áreas de negócios para este local, criam-se mais postos de trabalho e contribui-se para o dinamismo da economia local e da região.

Este empreendimento da **Socicorreia** tem ainda a garantia de construção da **ACF** e destina-se a empresários de excelência!

**Aqui, os negócios CRESCEM!**

[www.openspace-celeiros.com](http://www.openspace-celeiros.com)

# editorial

## Missão Cumprida!

Numa altura em que 2008 caminha a “passos largos” para a despedida – um ano que para muitos não deixará saudades – as previsões (mesmo as astrológicas!) para o ano que está quase a nascer não lhe antecipam um futuro promissor. Um ano difícil está para chegar, anunciam!

Esta é uma previsão que já não surpreende, nem prima pela originalidade, não sendo, por isso, novidade para a maioria. As conjunturas que vivemos e a que se aproxima impulsionam os mais optimistas a “sorrir à crise”! E que melhor forma de o fazer que “acenar-lhe” com “palavras-antídoto” como Sucesso, Objectivos Cumpridos, Expectativas Alcançadas, Criação de Novas Empresas e, subseqüentemente, novos postos de trabalho?!

Esta foi a forma encontrada para nos despedirmos de um ano difícil no qual pretendemos evidenciar o MELHOR!

Assim, Missão Cumprida para a Socicorreia que se impõe pelo sucesso nas vendas; adquiriu um novo terreno, no fim da Avenida de França, no Porto, que se destina à construção de apartamentos, estando já a ser tratada a aprovação do respectivo projecto, concluiu o Edifício Sol Nascente, na Madeira e encontra-se em fase de conclusão o Empreendimento Caldas do Gerês - Terras de Bouro.

Missão cumprida, também para a ACF que, no último trimestre do ano, ultrapassou o volume de negócios da ACF registado no mesmo período do ano anterior.

Os objectivos e expectativas para 2009 já estão traçados e não perspectivamos baixar a fasquia. Contamos com uma equipa de colaboradores optimistas e motivados que nos fazem acreditar e concretizar objectivos! Contamos com todos vós, (colaboradores e parceiros de negócios) para “sorrir à crise” e contrariar as previsões para 2009!

**A todos, Festas Felizes e Bom Ano!**

Pela Administração  
Custódio Correia

### **O Natal vive-se com a alegria das crianças!**

Este ano, o Grupo ACF entrega as verbas das tradicionais ofertas institucionais à Associação de Pais para a educação de Crianças Deficientes Auditivas e à APPACDM, em Braga, e à instituição da Madeira, Abrigo Nossa Senhora da Conceição.

Assim, acreditamos que todos partilham o espírito solidário desta quadra.



### PALÁCIO DA JUSTIÇA DE CABECEIRAS DE BASTO, EDIFÍCIO EXEMPLAR



2009 será o ano de abertura de portas do novo Palácio da Justiça de Cabeceiras de Basto, uma obra ACF.

Em visita às obras em curso, o secretário de Estado da Justiça, Conde Rodrigues, referiu querer fazer deste um “edifício exem-

plar, com todas as valências e acessibilidades.”

*O novo Palácio de Justiça irá acolher, para além dos serviços de Tribunal, as Conservatórias e o serviço de Finanças, já a partir de 2009.*

### CANDIDATURA ACF GANHA PARCERIA NO VALOR DE 58,5ME



As empresas **ACF – Arlindo Correia & Filhos, S.A.** e **Construções Europa Ar-lindo**, de Braga, são as vencedoras do concurso lançado pela Câmara Municipal de Braga para a

**constituição de uma parceria público-privada que vai ser responsável pela construção das principais estruturas desportivas e de lazer do concelho, no valor de 58,5ME**, onde se incluem o Auditório e Sede de Junta de Sequeira; o Salão Polivalente de São Vicente; nove ginnodesportivos; Instalação de pisos sintéticos e arranjos dos Balneários nos recintos desportivos em 36 freguesias; Construção de 2 novos recintos desportivos; Parque Urbano do Monte Picoto; a 2ª fase da piscina olímpica; o Pavilhão Multiusos. Os equipamentos deverão estar concluídos num prazo de dois anos.

### TRIBUNAL DE VILA DO CONDE, EXEMPLO DE SEGURANÇA NO TRABALHO

A remodelação do Palácio da Justiça de Vila do Conde, uma obra a cargo da ACF, assume-se um exemplo de Segurança no Trabalho, com a aplicação de todas as normas previstas neste âmbito aos níveis da correcta montagem do andaime; remoção de escombros e vedação física efectiva da obra; zona de transporte manual de cargas.

Ficam algumas imagens ilustrativas das boas práticas de Segurança em obra, uma prioridade em todas as obras ACF que têm aqui um bom exemplo!



Correcta montagem do Andaime

### ACF E SOCICORREIA NA FEIRA DA FIC, NA MADEIRA



Como tem sido habitual nos últimos anos, as duas empresas do Grupo marcaram presença num dos eventos de maior referência, na Madeira.

Uma ocasião importante para dar a conhecer os novos investimentos e reiterar a presença das duas empresas naquela região.

### TRABALHAFRICA, LDA. E ARLINDO CORREIA & FILHOS – ENGENHARIA, LDA. SÃO os “novos reforços” do Grupo ACF

O Grupo ACF continua a crescer e apresenta duas novas empresas: Trabalhafrica, Lda – a segunda empresa criada em Angola e que se segue à AC Angola – e a Arlindo Correia & Filhos – Engenharia, Lda., sediada na Madeira

Os “novos reforços” reforçam a estrutura do Grupo e prometem novidades para breve.

# 04 obra feita

As estrelas desta secção são várias! Optamos por “homenagear” as obras concluídas nos últimos quatro meses de 2008. Porque, como diz o provérbio, **PELA OBRA SE CONHECE O ARTESÃO.**

“Abrimos o portfólio” e apresentamos os mais recentes cartões de visita ACF e SOCICORREIA!



## Edifício Sol Nascente

Obra de construção realizada pela ACF para Socicorreia Inv. Imobiliário, na Madeira

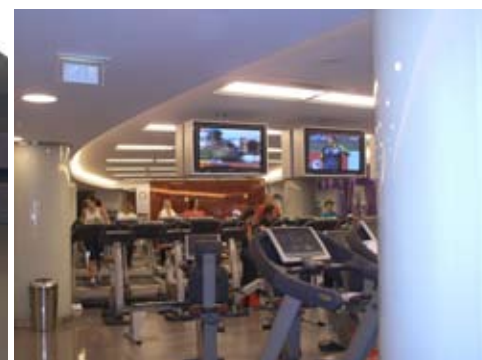
## Complexo Escolar de Vila Verde

Obra de construção realizada pela ACF para o Município de Vila Verde



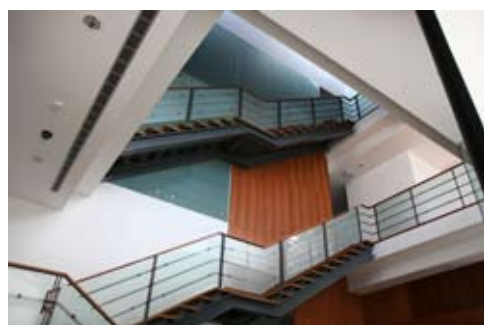
## Holmes Place Funchal

Obra de construção realizada pela ACF, na Madeira



## Paços do Município de Valença

Obra de remodelação e ampliação realizada pela ACF para a Câmara Municipal de Valença



## M'Ar de Ar Aqueduto

Obra de adaptação do antigo Palácio dos Sepúlveda a Hotel realizada pela ACF para a Sociedade Hoteleira do Ares





## Ponte Pedonal de Chaves

Obra de construção de Ponte pela ACF para a Câmara Municipal de Chaves



## Complexo de Arquitectura e Artes Visuais da Universidade de Évora

Obra de reabilitação da antiga Fábrica dos Leões executada pela ACF para a Universidade de Évora



## Royal Golf Villas

Obra de construção executada pela ACF para Vale do Lobo RTL, S.A., em Vale do Lobo, no Algarve



## Campo das Camélias

Obra de construção desenvolvida pela ACF para a Câmara Municipal de Braga, na freguesia de S. Lázaro, em Braga



## Inauguração da Casa da Música de Machico

A música “constrói-se” nota a nota, pauta a pauta e também no espaço...



A Casa da Música de Machico, obra ACF na Ribeira de Machico abriu portas a todos os apaixonados por esta melódica forma de arte!

Inserido no plano de urbanização do Parque Jardim da Graça, o edifício surge como a casa de três organismos distintos: Banda Filarmónica, Grupo Coral e Grupo Folclórico. As três entidades partilham todos os espaços públicos e de serviços, aparecendo as sedes como os únicos espaços autónomos.

A obra desmembra-se em dois corpos, o edifício novo e uma moradia existente que foi recuperada, ficando reservada esta área à zona de serviços.

Toda a estrutura existente é em betão armado e foi alvo de projecto próprio.

Um espaço que conjuga de forma harmoniosa várias estilos, instrumentos e notas musicais.

Uma Casa que faz da Música uma anfitriã de excelência.

# na primeira pessoa

## Edifício Sol Nascente, na opinião de um proprietário.

Nesta edição quisemos dar voz a quem respira, vive e sente os projectos que idealizamos e as obras que construímos.

O desafio foi lançado a um proprietário de uma fracção do Edifício Sol Nascente, na Madeira, que, na primeira pessoa nos fala sobre a sua casa. Uma obra com assinatura ACF e comercialização Socicorreia.

**Originalidade, Bom-Gosto, Criatividade ... estas foram as três palavras escolhidas por Sr. Nuno Portela, proprietário de um T2 Fracção Q do Edifício Sol Nascente para caracterizar a empreitada.**

**A Ponto de Encontro quis saber mais ... e foi ao início da história, onde tudo começou. Fica a “conversa”, em jeito de testemunho e opinião do proprietário!**



### **PONTO DE ENCONTRO (PE) - Como surgiu o contacto com o Edifício SOL NASCENTE?**

NUNO PORTELA (NP) – O “contacto” surgiu na sequência de uma visita ao Edifício séc. XXI – uma outra obra ACF, comercializada pela Socicorreia – tendo, na ocasião, a colaboradora referido a existência de uma nova construção com acabamentos de qualidade superior, designada “ Edifício Sol Nascente”.

### **PE - Qual foi a sua primeira opinião sobre o imóvel?**

NP – Como o edifício ainda se encontrava numa fase muito inicial de construção, apenas prevaleceu a ideia que a fracção que nos interessava apresentava áreas acima da média, revelando potencialidades para a consecução dos objectivos pretendidos.

### **PE - O que mais o surpreendeu e motivou a aquisição da fracção?**

NP – Os dois principais motivos foram as áreas e a singularidade do estilo arquitectónico e a qualidade de construção.

### **PE – Concordou com todas as sugestões de construção e acabamentos ou fez alterações? Se sim, identificar as mais significativas e as respectivas razões?**

NP – As alterações efectuadas prenderam-se com uma tentativa de maximização dos espaços, assim como com a personalização estética dos acabamentos. A cozinha foi ampliada e os materiais dos móveis melhorados. Um dos WC foi transformado em escritório, já que ainda permaneciam outros dois WC. As cores da pastilha de vidro das casas de banho foram alteradas.



### **PE – Quais os critérios que determinaram a opção por este empreendimento?**

NP – A área de construção da fracção, o estilo arquitectónico do imóvel, assim como a diferença e destaque dos materiais empregues.

### **PE – A ACF e a SOCICORREIA– responsável pela construção e comercialização do Edifícios Sol Nascente, respectivamente – são já referências na Madeira. Tem acompanhado outros projectos do Grupo? Quais são, na sua opinião, os contributos que o Grupo tem introduzido na construção habitacional na Madeira?**

NP – Tenho conhecimento do Edifício Século XXI, assim como a construção da escola da Ribeira Brava. Considero que estes projectos vieram inovar a arquitectura da região. Por outro lado, o imóvel da Direcção Regional de Veterinária apresenta complexidade na tecnologia implementada.

### **PE – Como decorreu todo o processo de negociação e compra? Foi ao encontro das suas expectativas?**

A fase inicial do processo de negociação de forma bastante satisfatória, com cordialidade, rigor e correcção. Na fase de ultimate da fracção ocorreram algumas incompatibilidades, nada fora do normal, com o técnico responsável pela obra que foram, no entanto, superadas com grande profissionalismo pelas partes intervenientes.

### **PE – Para finalizar o que diz destes empreendimentos fase ao mercado na Região?**

NP – Sou da opinião que oferecem uma oferta inovadora e de qualidade superior.



# tendências

07

## Palácios do *Passado* transformam-se em hotéis do futuro!

### Hotel M'Ar de Ar Aqueduto

(ex- Palácio dos Sepúlveda)

Recuperar, remodelar e ampliar espaços emblemáticos e nobres dando-lhes uma nova vida e essências são tendências cada vez mais actuais no sector hoteleiro.

Em Évora, do antigo palácio dos Sepúlveda “renasceu” o novo Hotel M'Ar de Ar Aqueduto, o primeiro hotel de cinco estrelas, no centro histórico da cidade, junto ao Aqueduto da Água de Prata. Do traço original mantiveram-se os tectos em abóboda, preservaram-se a fachada, a capela e um conjunto de três janelas manuelinas. A contemporaneidade foi introduzida na iluminação idealizada ao pormenor, apontamentos de cor sobre o branco dominante e na decoração de design simples.



O novo hotel tem a chancela Historic Design Hotel & Spa e promete não ser apenas um testemunho da História mas fazer, também a sua própria história.

A ACF foi responsável pela remodelação e ampliação deste espaço cinco estrelas!





# portfolio

## NORTE

### BRAGA

Construção do Edifício Habitacional e Comércio  
- Largo do Beco - Maximinos  
Construção de Edifícios Habitacionais - Quinta da Gandra - Celeirós  
Construção de Pavilhões Industriais em Celeirós  
Construção das Moradias em Macada

### CABECEIRAS DE BASTO

Construção do Palácio da Justiça

### GERÊS

Construção do empreendimento Caldas do Gerês

### MONÇÃO

Construção da Ponte sobre o Rio Mouro (Ponte Nova, Riba de Mouro – Monção)

### MELGAÇO

Construção do Lar da Eiró – Melgaço

### PÓVOA DO VARZIM

Construção de Vivenda Unifamiliar

### TERRAS DE BOURO

Construção dos Balneários e Polidesportivo do Souto  
Centro Escolar Vale do Homem

### VALONGO

Construção de 3 Edifícios de Valongo - Lote 8, 9 e 10 - 2ª Fase

### VIANA DO CASTELO

Reabilitação do Museu do Traje

### VIEIRA DO MINHO

Construção da Unidade de Cuidados Continuados  
da Santa Casa da Misericórdia

### VILA DO CONDE

Remodelação do Palácio de Justiça

### VILA VERDE

Construção de Parques Públicos de Estacionamento  
Subterrâneo e Estacionamento pago na via pública

## CENTRO

### AVEIRO

Remodelação e Ampliação do Museu de Santa Joana  
Ampliação do Mercado da Costa Nova – Ílhavo  
Construção do Centro de Monitorização e Interpretação Ambiental  
de Aveiro

Beneficiação e adaptação do Edifício do Convento das Carmelitas

### COIMBRA

Reconversão e Ampliação do Edifício da Casa das Caldeiras -  
Universidade de Coimbra  
Construção da Casa Acreditar

### TORRES VEDRAS

Clube de Saúde e Lazer

### LISBOA

Construção do Edifício de Habitação Colectiva, Serviços e  
Comércio - Casa do Oriente  
Reabilitação do Museu de Arte Popular - 3ª Fase  
Remodelação e Ampliação do Edifício de Habitação -  
“Condessa do Rio”  
Construção do Mercado Municipal de Pinhal Novo - Pinhal Novo  
Ampliação da central e frio n.º5 – Estruturas e fundação no Aero-  
porto de Lisboa  
Escola Tecnológicas Navais – Conclusão e Remodelação Edifícios  
Divisão Electrónica e da Divisão Armamento do Arsenal do Alfeite  
Reabilitação do Edifício para o Posto de Turismo “Cidade de Al-  
mada” – Cacilhas - Almada  
Construção dos Escritórios da DHL

## SUL

### MONTEMOR-O-NOVO

Remodelação e Inst. de Nova Sala de Audiências no Palácio da  
Justiça Montemor-o-Novo – Alentejo

### PORTALEGRE

Adaptação de Edificações existentes a espaço destinado ao Centro  
de Realidade Virtual e Auditórios A e B

### REDONDO

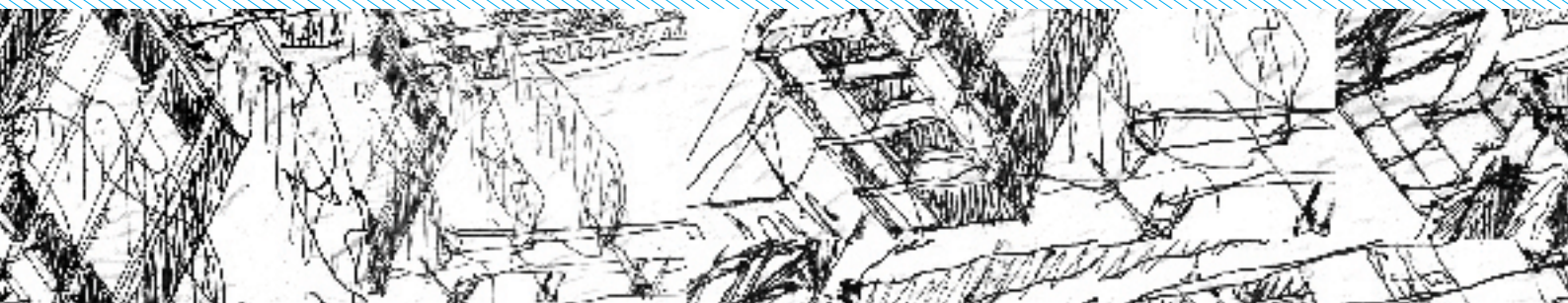
Construção do Edifício Sede da Associação de Beneficiários  
da Obra da Vigia

## MADEIRA

### MADEIRA

Construção do Edifício Regional de Veterin. e Segurança Alimentar  
- Funchal  
Estaleiro para embarcações de Recreio – Funchal  
Recuperação e reabilitação do Forte de S. João Baptista - Machico  
Construção de duas Moradias na travessa de S. Luis  
Construção da Moradia Ponta do Sol – Ponta do Sol  
Construção do Museu da Baleia - Caniçal  
Reconversão do Porto do Funchal  
Construção do Edifício Séc. XXI 2 – Funchal





Construção da Moradia Unifamiliar do Anjo – Madeira

## ANGOLA

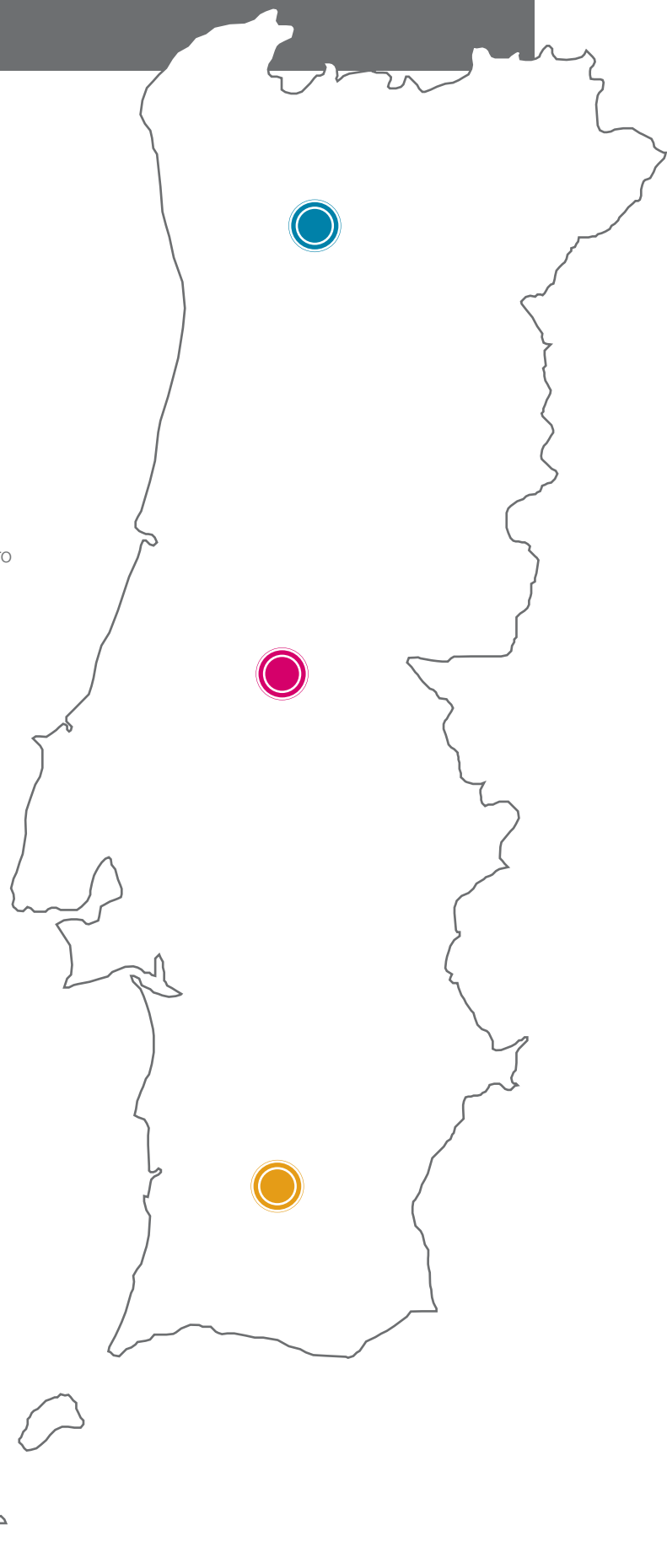
Hotel do Samba - Luanda  
Infra-estruturas de Loteamento - Cabinda  
Infra-estruturas de Loteamento - Soio  
Resort Pululukua – Lubango

### Obras Adjudicadas:

- »»» Construção da Piscina Municipal de Terras de Bouro – Terras de Bouro
- »»» Construção de Edifício Habitacional e Comercial em Covas – Terras de Bouro
- »»» Construção do Centro Escolar de Vale do Homem – Terras de Bouro
- »»» Adaptação / Reabilitação do Pavilhão Industrial N da Zona Franca Industrial da Madeira
- »»» Remodelação do Pavilhão do Conhecimento – Ciência Viva – Lisboa
- »»» Super estrutura de dois Edifícios do Arieiro – Lisboa
- »»» Reabilitação da esquadra da PSP de Santana – Madeira
- »»» Reabilitação da esquadra da PSP de Porto Moniz– Madeira
- »»» Reparação de Anomalias na esquadra da PSP de Câmara de Lobos – Madeira
- »»» Construção do Edifício Séc XXI 3 – Funchal
- »»» Construção do Edifício Séc XX 4 – Funchal
- »»» Construção de Canil/Gatil - Porto Santo – Madeira
- »»» Ampliação do Cemitério de Santa Catarina - Porto Santo – Madeira
- »»» Remodelação do Palácio do Marquês da Praia – Monforte – Ponta Delgada - Açores

### Obras Concluídas:

- »»» Ampliação do Campo de Futebol das Camélias – Braga
- »»» Construção da Loja Redevco – Braga
- »»» Construção da Ponte Pedonal de Chaves
- »»» Remodelação e Ampliação dos Paços do Município de Valença
- »»» Construção do Centro Escolar de Vila Verde – Consórcio
- »»» Adaptação do antigo Palácio dos Sepúlveda
- »»» Reabilitação do Palacete de Vilhena – Lisboa
- »»» Construção do Edifício na Lapa – Rua Buenos Aires – Lisboa
- »»» Construção do Edifício Habitacional Alto dos Gaios – Estoril
- »»» Torres da Luz, Lote 11 – Super estrutura – Lisboa
- »»» Royal Golf Villas – Vale do Lobo – Loulé
- »»» Construção da Moradia em Vilamoura
- »»» Reabilitação da antiga Fábrica dos Leões – Complexo de Arquitectura e Artes Visuais da Universidade de Évora
- »»» Construção do Holmes Place – Madeira
- »»» Construção do Edifício Sol Nascente – Madeira
- »»» Construção da Casa da Música de Machico – Madeira
- »»» Construção do Complexo de Piscinas da Ribeira Brava – Madeira



## Central de Betão

novas técnicas e tecnologias  
para a construção



A prata da casa desta edição destaca a Central de Betão e um dos seus mais recentes produtos, o Betão Leve Celular. O uso deste novo produto reveste-se de inúmeras potencialidades entre as quais se destacam uma construção mais económica e mais rápida; melhores características térmicas e acústicas; o facto de ser mais facilmente bombável; o elevado rendimento e fácil colocação e, por último a ausência de compactação e vibração.

Refira-se ainda que a gama de aplicação do Betão Leve contempla o Betão de Isolamento – indicado como isolamento térmico e acústico; o Betão de Enchimento – usado para betão de enchimento de tubagens, paredes suporte, em galerias e túneis que exijam um preenchimento seguro, completo e sem retracção; Betão Nivelamento – a sua colocação poderá ser de uma vez só, sem necessidade a recorrer a trabalhos de compactação e vibração, permitindo uma aplicação autonivelante, mesmo tratando-se de grandes superfícies; Betão de Construção e Pavimentação – pode ser utilizado como betão de limpeza, assentamento e recobrimento de tubagens, e para regularizar lajes e calçadas.

### Mãos à Obra!

Na autobetoneira onde previamente foi introduzida a argamassa, é introduzido um produto (gerador de espuma ultra estável) com a ajuda de uma pistola própria ligada a uma mangueira da água a uma pressão a rondar os 2 bares durante um determinado tempo, dependendo da densidade desejada.

Este produto pode ser acrescentado ao betão tanto na Central de Betão (para curtas distâncias), como no local da obra (quando existem longos tempos de transporte).





# agenda

11

## Espectáculos

### Artes Plásticas Exposição de Fernanda Fragateiro

Até 30 de Abril, 2009

Ar, Terra, Água, Luz, Aço, Tempo  
Casa da Cerca – Centro de Arte  
Contemporânea – Almada



### Design Exposição “Post me” Arte pelo Correio

Até 25 de Janeiro, 2009

Biblioteca do Museu de Serralves – Porto

### BID 08 I Bienal Ibero-Americana de Design

Até 15 de Fevereiro de 2009

Central de Design de Matadero  
em Madrid – Espanha

### Fotografia Exposição BES Revelação 2008

6 de Dezembro’08 a 15 de Março’09

Fundação Serralves – Porto



### Au Fil du Temps – Percurso fotobiográfico de Maria Helena Vieira da Silva

Até 29 Março 2009

Fundação Arpad Szenes

– Vieira da Silva – Lisboa



### FANTASPORTO 29º Festival Internacional de Cinema do Porto

20 a 28 de Fevereiro

Rivoli Teatro Municipal

[www.fantasporto.com](http://www.fantasporto.com)

“Os colaboradores que participam na Ponto de Encontro, agradecem todas as sugestões recebidas, esperando contar em 2009 com uma maior participação de todos vós, fazendo deste meio de comunicação, uma ferramenta cada vez mais forte de ligação com todas as pessoas e entidades com quem nos relacionamos.

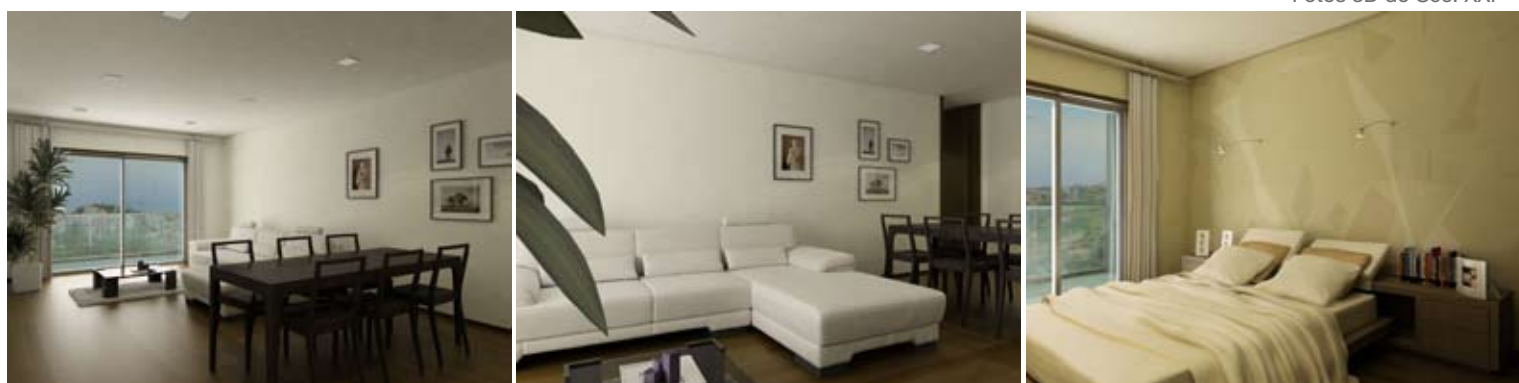
**Aproveitamos para vos desejar um Bom Natal e um Feliz Ano 2009.”**



**SOCICORREIA**  
inv. imobiliários

## Edifício Séc. XXI 3

Fotos 3D do Séc. XXI – 3



### O Futuro começa hoje e aqui!

Os **Edifícios Séc. XXI**, da **Socicorreia**, continuam a “florir” na Madeira.

O sucesso das **Fases 1 e 2** lançaram as raízes de um projecto Socicorreia – com a garantia de construção **ACF** – que continua a florescer, agora, com o empreendimento 3.

O êxito das vendas das Fases anteriores ditaram o futuro e a série de um projecto que continua a crescer mais e melhor. O **Edifício Séc. XXI 3** surpreende pela elegância e sobriedade dos exteriores, que se prolongam nos interiores, nas soluções arquitectónicas propostas e nos detalhes e qualidade dos acabamentos. Áreas amplas, luminosas que respiram – e deixam respirar quem nelas habita – os ares da Madeira.

**Uma obra com futuro que homenageia o século presente!**

#### Ficha Técnica

**Colaboradores:** Recolha de conteúdos a cargo de: Carina Fernandes, Rita Silva, Luís Marques

**Produção Editorial e Design Gráfico:** comunicarte.pt | 22 716 06 53

**Fotografia:** Arquivo ACF

**Impressão:** Tecnigráfica | 253 310 130

**Distribuição:** Gratuita

**Tiragem:** 500 exemplares

**Contactos:** newsletter@acf.com.pt